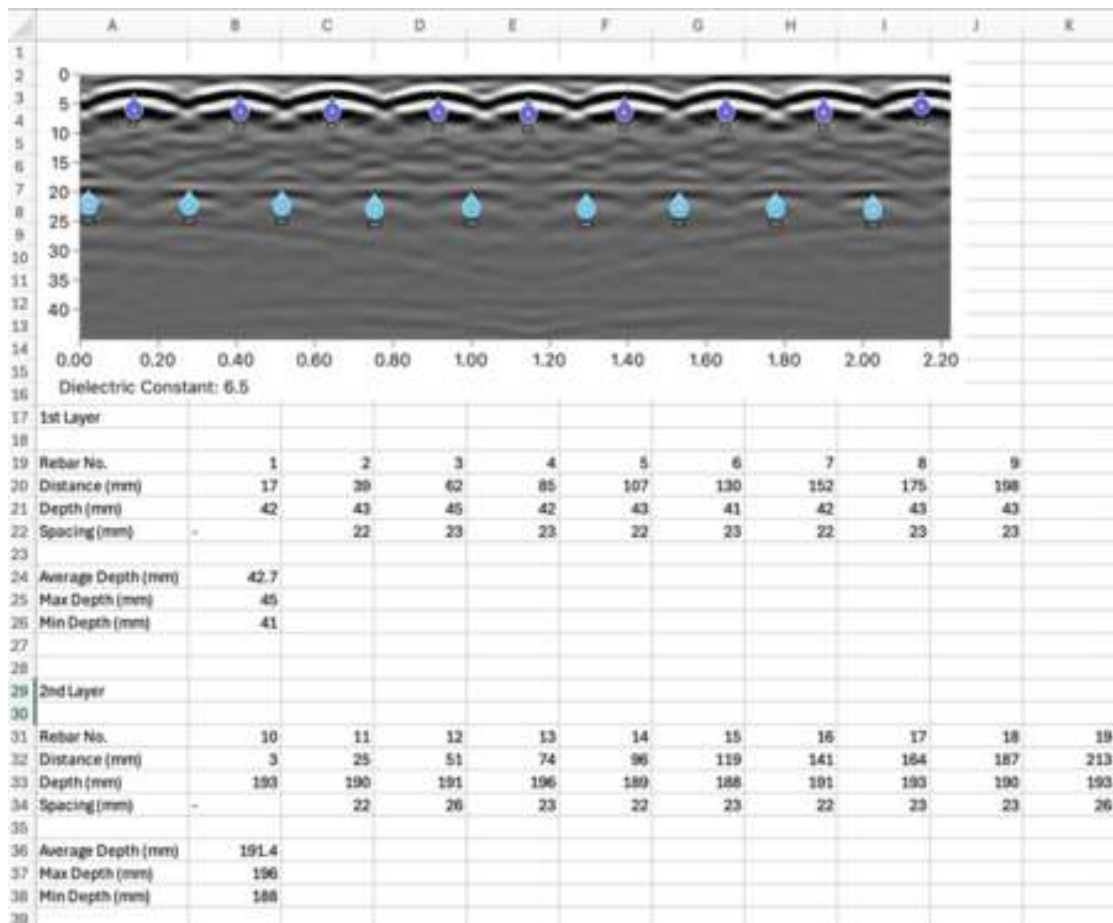


# Revolutionieren Sie Ihre Bewehrungsinspektionsprojekte mit KI-gestütztem Auto-Tagging im Feld

Dank der schnellen, präzisen Erkennung und Zählung können Sie vor Ort zuverlässige Entscheidungen treffen und so die Gesamtanalysezeit drastisch verkürzen:

- **Verbesserte Genauigkeit und Objektivität:** die GP-App verwendet fortschrittliche Algorithmen, um die GPR-Signale zu interpretieren und jede Hyperbel zu identifizieren. Dies erspart unzählige Stunden manueller Interpretation und Markierung. KI-Tag ist ein wunderbarer Assistent und die meiste Arbeit wird von der KI erledigt. Sie müssen lediglich eine kurze Überprüfung durchführen, indem Sie ein paar falsche Markierungen hinzufügen oder löschen, die möglicherweise auftreten.
- **Tiefergehende Datenanalyse:** die KI erkennt die meisten Hyperbeln sofort anhand ihrer Form. Sie können dann Ihre eigene Mustererkennung und den Umgebungskontext nutzen, um das reflektierende Objekt zu bestimmen. Auf diese Weise können Sie z. B. den Abstand, die Entfernung, die Tiefe und die Konzentration von Bewehrungsstäben für die Strukturanalyse einfach visualisieren.
- **Schnellere Berichterstellung:** mit mehreren schnellen Optionen für den Export Ihrer Daten mit wenigen Klicks, darunter Excel, DocX, SEGY, HTML, URL und verschiedene andere Optionen, können Sie die Zeit für die Berichterstellung drastisch reduzieren. Mit der Excel-Exportoption werden die Tags automatisch in Zellen unterteilt und grundlegende Informationen zu jedem einzelnen angezeigt, einschließlich Entfernung, Tiefe, Abstand und mehr.



Jetzt können Sie Projekte schneller abschließen und noch mehr verwertbare Erkenntnisse aus Ihren Proceq GPR-Scans gewinnen.



Die AI-Tag-Funktion ist jetzt mit allen [Proceq GPRs](#) und der GP-App Version 6.0 verfügbar, ohne zusätzliche Kosten für bestehende oder neue Benutzer! [Aktualisieren Sie Ihre GP-App jetzt](#).

Sie haben noch kein Proceq GPR? [Fordern Sie jetzt ein Angebot an](#), um Ihre Optionen zu sehen.



[Terms Of Use](#)  
[Website Data Privacy Policy](#)

**Copyright © 2024 Screening Eagle Technologies. All rights reserved.** The trademarks and logos displayed herein are registered and unregistered trademarks of Screening Eagle Technologies S.A. and/or its affiliates, in Switzerland and certain other countries.