



Radars de penetración terrestre Proceq **GP8000**

Inspecciones de hormigón e imágenes estructurales más rápidas y sencillas con la tecnología de radar de penetración terrestre SFCW



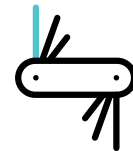
Resolución y profundidad

Profundidad y claridad de datos superior gracias a la exclusiva tecnología de radar Swiss Made con todas las frecuencias que pueda necesitar. Información inmediata con 3D y realidad aumentada.



Potente interfaz de usuario

Inspeccione con facilidad, desde los lugares más estrechos hasta las paredes más altas y las calles más largas. Ergonomía superior para afrontar cualquier reto con comodidad, sin cables.



Gran manejo

Aplicación móvil que permite anotar las mediciones con voz, fotos y comentarios. Genere informes y compártalos al instante. Accede a tus datos desde cualquier lugar y en cualquier momento.



Modos de medición	Escaneo Superline (1000 m / 3281 pies) Escaneo de área (con cuadrícula flexible hasta 100m2 / 1076 pies2)
Los modos de revisión	Superline scan ¹ A-scan (incl. sobre) vista migrada vista no migrada Split view ¹ Vista ² en intervalo de tiempo Básica Vista 3D AR
Visualización avanzada	Vista de Pro Vista 3D Realidad aumentada (AR)
Informes	Integración del espacio de trabajo Cuaderno de trabajo automático Exportación SEG-Y Generación instantánea de informes Compartir a través de URL
Formatos de exportación	JPG PNG CSV SEGY HTML
Especificaciones de la unidad de visualización*:	Se recomienda el último modelo de iPad de Apple® (iPad con iOS 11.0 y superior) Tamaño de pantalla: de 7,9 "a 12,9" Resolución: hasta 2732 por 2048 Memoria: hasta 2TB Peso: hasta 301g / 10,6oz Cámara: hasta 12 MP de ancho y 10 MP ultra ancho Opcional: USB-C, 5G, Face ID
Sensores de la unidad de visualización*:	Escáner LiDAR (opcional) Tres ejes Acelerómetro Sensor de luz ambiental Barómetro GPS / GNSS incorporado

Tecnología de radar	Onda continua de frecuencia reducida (SFCW) GPR
Rango de frecuencia modulada	200 - 4000 MHz
Profundidad de penetración	80 cm / 31.5 in
Batería	Segura para el vuelo, extraíble, 8x AA (NiMH)
Dimensiones	22,1 x 18 x 14 cm 8,7 x 7,1 x 5,5 in
Peso	1,5 kg / 3,3 lbs (sin batería)
Distancia al suelo	0,8 cm / 0,32 in
Antenas	1
Distancia de la antena al borde	8,3 cm / 3,27 in
Características especiales	Transmisión a las cuatro ruedas con ruedas de alta tracción Guía de luz láser
Clasificación de IP	IP54
Conexiones	Wi-Fi (802.11n) a la unidad de visualización
Autonomía	3 h

SWISS  MADE

Presentes en más de 100 países, servimos a inspectores e ingenieros de todo el mundo con la gama más completa de soluciones InspectionTech, que combinan software intuitivo y sensores de fabricación suiza.

www.screeningeagle.com

Solicitar un presupuesto