



## Zehntner Marcado Retrorreflexión **ZRM 6013+ RL-Qd**

---

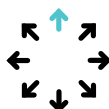
Retrorreflectómetro profesional para visibilidad diurna y nocturna

---



### **Eficiencia**

Medición ultrarrápida del retrorreflectómetro (RL y Qd) en unos 2 segundos para todo tipo de marcas viales



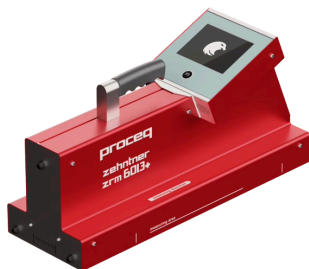
### **Versatilidad**

Uso en condiciones secas o húmedas a cualquier hora del día o de la noche en carretera o en laboratorio.



### **Experiencia de usuario**

Pantalla táctil en color de 5,7" de alta resolución con excelente visibilidad en todas las condiciones de iluminación



## Instrumento

### Especificaciones técnicas

<b>Pantalla</b>	Pantalla táctil TFT (LCD) en color de 5,7", retroiluminación LED, resolución VGA
<b>Memoria</b>	Memoria flash interna de 1 GB
<b>Modos de medición</b>	R <sub>L</sub> seco (visibilidad nocturna) R <sub>L</sub> húmedo (visibilidad nocturna) Qd (visibilidad diurna) °C/°F (temperatura ambiente) rH % (humedad relativa)
<b>Área de medición</b>	(WxL) 52 mm x 218 mm (2,05" x 8,58")
<b>Rango de medición</b>	R <sub>L</sub> : 0 - 4'000 mcd•m <sup>-2</sup> •lx <sup>-1</sup> Qd: 0 - 400 mcd •m <sup>-2</sup> •lx <sup>-1</sup>
<b>Precisión de medición</b>	Repetibilidad ± 2 %
<b>Ángulo de observación</b>	EN 1436 y ASTM E2302: 2,29° ASTM E1710: 1,05°
<b>Ángulo de iluminación</b>	R <sub>L</sub> : EN 1436: 1,24° R <sub>L</sub> : ASTM E1710: 88,76° Qd: difuso
<b>Peso</b>	6,8 kg (14,99 libras)
<b>Temperatura de funcionamiento</b>	-10°C a +50°C (14°F a 122°F), sin condensación

El retrorreflectómetro Zehntner ZRM 6013 RL/Qd se utiliza para determinar la visibilidad nocturna (RL) y diurna (Qd) de las marcas de carreteras y aeropuertos, así como la temperatura ambiente y la humedad relativa en condiciones secas o húmedas.

Standards & Guidelines	Description
ASTM E1710-18	Método de prueba estándar para la medición de materiales de marcado de pavimentos retrorreflectantes con geometría prescrita por CEN utilizando un retrorreflectómetro portátil
ASTM E2177	Método de prueba estándar para medir el coeficiente de luminancia retrorreflectante (RL) de las marcas del pavimento utilizando el método del cucharón en una condición de recuperación en...
ASTM E2302	
CIE 54.2	
EN 13197	
EN 1436	

SWISS  MADE



Presentes en más de 100 países, servimos a inspectores e ingenieros de todo el mundo con la gama más completa de soluciones InspectionTech, que combinan software intuitivo y sensores de fabricación suiza.  
[www.screeningeagle.com](http://www.screeningeagle.com)

Solicitar presupuesto



