

# Descubrimiento de datos cruciales sobre los cementerios históricos afroamericanos

## Resumen

- Las organizaciones sin ánimo de lucro [The Friends of Lebanon Cemetery](#) y [Pennsylvania Hallowed Grounds](#) necesitaban localizar con exactitud los lugares de enterramiento desaparecidos.
- Bill Steinhart, geofísico principal de [RETTEW](#), realizó estudios de radar de penetración en el suelo y utilizó el software [GPR Insights](#) para el posprocesamiento de los datos.
- El equipo consiguió visualizar con detalle los enterramientos del cementerio e identificó las sepulturas sin marcar para que los cuidadores pudieran colocar monumentos.

Los Amigos del Cementerio de Líbano son una organización sin ánimo de lucro 501(c)(3) dedicada a la promoción de los cementerios afroamericanos del condado de York, en Pensilvania, honrando la memoria de los enterrados en sus pliegues a través de la investigación histórica, la documentación, la educación, la preservación, la restauración y el compromiso de la comunidad.

La misión de Pennsylvania Hallowed Grounds (PAHG) es honrar, interpretar y preservar los cementerios afroamericanos y los lugares de enterramiento de los marineros afroamericanos de la Guerra Civil y de las tropas de color de los Estados Unidos en Pensilvania.

Fundada en 1969, RETTEW es una empresa consultora de ingeniería líder en el sector con sede en Lancaster, Pensilvania. Su geofísico principal William (Bill) Steinhart se centra en la ingeniería del subsuelo y la localización de servicios públicos. Sus habilidades en la cartografía del subsuelo también resultan muy útiles para trabajar en importantes proyectos históricos como éste...

## Desafío

El cementerio de Midland, en Pensilvania, fue fundado en 1795 y es un lugar de enterramiento histórico para esclavos, negros libres, soldados búfalo y veteranos de muchas épocas. El cementerio se había dejado engullir por la espesa vegetación hasta 1993, cuando el PA Hallowed Grounds comenzó la restauración. Por desgracia, muchos de los monumentos se habían perdido con el tiempo. Además, los límites exactos del cementerio estaban en duda. PA Hallowed Grounds se puso en contacto con Bill para que escaneara una parte del cementerio en un intento de localizar las tumbas que pudieran haber quedado cubiertas por una carretera.

Los Amigos del Cementerio de Líbano se pusieron en contacto con Bill Steinhart a través de su conexión con Pennsylvania Hallowed Grounds. El Cementerio de Líbano en York, PA había perdido la pista de algunas de las ubicaciones de los entierros con el tiempo y, por desgracia, las parcelas de enterramiento que se creían vacías las excavamos. Juntos, Bill y los Amigos del Cementerio de Líbano establecieron un plan para escudriñar y profundizar en los lugares de enterramiento no marcados.

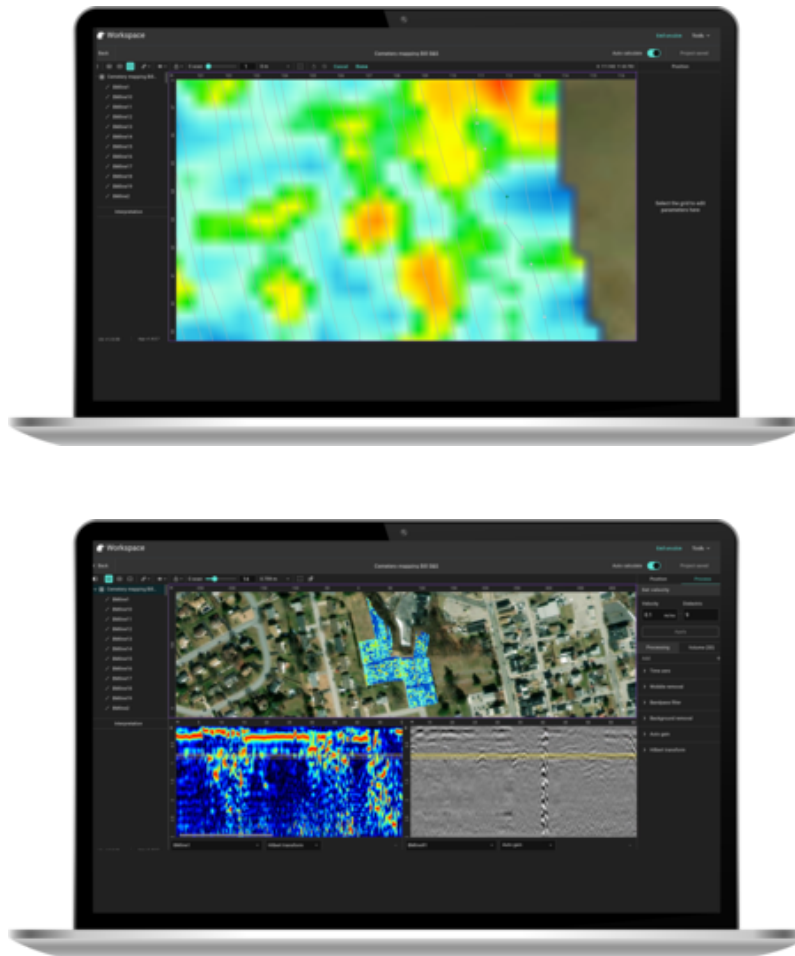
## Solución

Bill utilizó el software GPR Insights en este proyecto para post-procesar los datos del estudio GPR. Este paso fue crucial para analizar las variaciones del suelo, comunes para los entierros históricos, con el fin de saber si una tumba estaba allí o no, y para mapear los sitios de entierro "perdidos" no excavados que se encontraban bajo la calle y el suelo.

[GPR Insights](#) es un software de posprocesamiento y análisis basado en la web para todo tipo de datos de GPR. Bill había utilizado otro software avanzado de post-procesamiento de GPR en el pasado, pero había encontrado que el proceso era complicado y requería mucho tiempo. Esta vez eligió GPR Insights con una interfaz intuitiva y muchos procesos automáticos que le ahorraron horas de tiempo en la oficina.

## Resultados

Con GPR Insights, Bill pudo crear visualizaciones detalladas en 3D y mapas geolocalizados de los lugares de enterramiento en cuestión de minutos. El software le permitió tomar los datos brutos del GPR y extraer casi instantáneamente información que, de otro modo, quedaría oculta para el ojo humano.



- Bill Steinhart, Rettew.

Con la información extraída del proyecto, las celebraciones del 150 aniversario del cementerio fueron aún más impactantes, ya que los lugareños pudieron honrar realmente a todos los que habían sido enterrados allí.

Vea más artículos y estudios de casos reales sobre el post-procesamiento y análisis de datos GPR en nuestro [Espacio de Inspección](#).



[Terms Of Use](#)  
[Website Data Privacy Policy](#)

**Copyright © 2024 Screening Eagle Technologies. All rights reserved.** The trademarks and logos displayed herein are registered and unregistered trademarks of Screening Eagle Technologies S.A. and/or its affiliates, in Switzerland and certain other countries.