



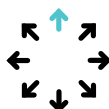
Zehntner Marking Retroreflection **ZRM 6013+ RL-Qd**

Rétroréfectomètre professionnel pour une visibilité de jour comme de nuit



Efficacité

Mesure ultra-rapide du rétroréfectomètre (RL et Qd) en 2 secondes environ pour tous les types de marquages routiers



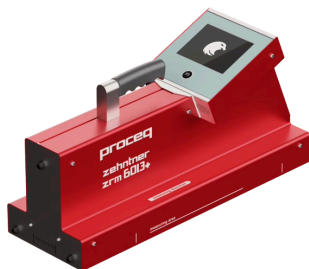
Polyvalence

Utilisation dans des conditions sèches ou humides, à toute heure du jour ou de la nuit, sur la route ou en laboratoire.



Expérience utilisateur

Écran tactile couleur haute résolution de 5,7 pouces offrant une excellente visibilité dans toutes les conditions de luminosité



Outil

Spécifications techniques

Écran

Écran tactile 5,7" couleur TFT (LCD),
rétroéclairage LED, résolution VGA

Mémoire : 1 Go de mémoire flash interne

Modes de mesure

R_L sec (visibilité de nuit)
R_L humide (visibilité de nuit)
Qd (visibilité de jour)
°C/°F (température ambiante)
rH % (humidité relative)

Zone de mesure

(LxL) 52 mm x 218 mm (2,05" x 8,58")

Plage de mesure

R_L : 0 - 4'000 mcd·m⁻²·lx⁻¹
Qd : 0 - 400 mcd·m⁻²·lx⁻¹

Précision de mesure

Répétabilité ± 2 %

Angle d'observation

EN 1436 & ASTM E2302 : 2,29°
ASTM E1710 : 1,05°

Angle d'éclairage

R_L : EN 1436 : 1,24°
R_L : ASTM E1710 : 88,76°
Qd : diffus

Poids

6,8 kg (14,99 livres)

Température de fonctionnement

-10°C à +50°C (14°F à 122°F), sans
condensation

Le rétroréflexomètre Zehntner ZRM 6013 RL/Qd est utilisé pour déterminer la visibilité de nuit (RL) et de jour (Qd) des marquages routiers et aéroportuaires ainsi que la température ambiante et l'humidité relative en conditions sèches ou humides.

Standards & Guidelines	Description
ASTM E1710-18	Méthode d'essai standard pour la mesure des matériaux de marquage de chaussée rétro réfléchissants avec une géométrie prescrite par le CEN à l'aide d'un rétro réflectomètre...
ASTM E2177	Méthode d'essai standard pour mesurer le coefficient de luminance rétro réfléchie (RL) des marques de chaussée à l'aide de la méthode du godet dans des conditions de récupération...
ASTM E2302	
CIE 54.2	
EN 13197	
EN 1436	

SWISS  MADE



Présents dans plus de 100 pays, nous proposons aux inspecteurs et aux ingénieurs du monde entier la gamme la plus complète de solutions InspectionTech, combinant des logiciels intuitifs et des capteurs fabriqués en Suisse.
www.screeningeagle.com

Demander un devis



Traduit à la machine et généré automatiquement (la version anglaise prévaut) :
02.12.2025
Copyright © 2023 Screening Eagle Technologies AG ou ses sociétés affiliées. Tous les droits sont réservés.

