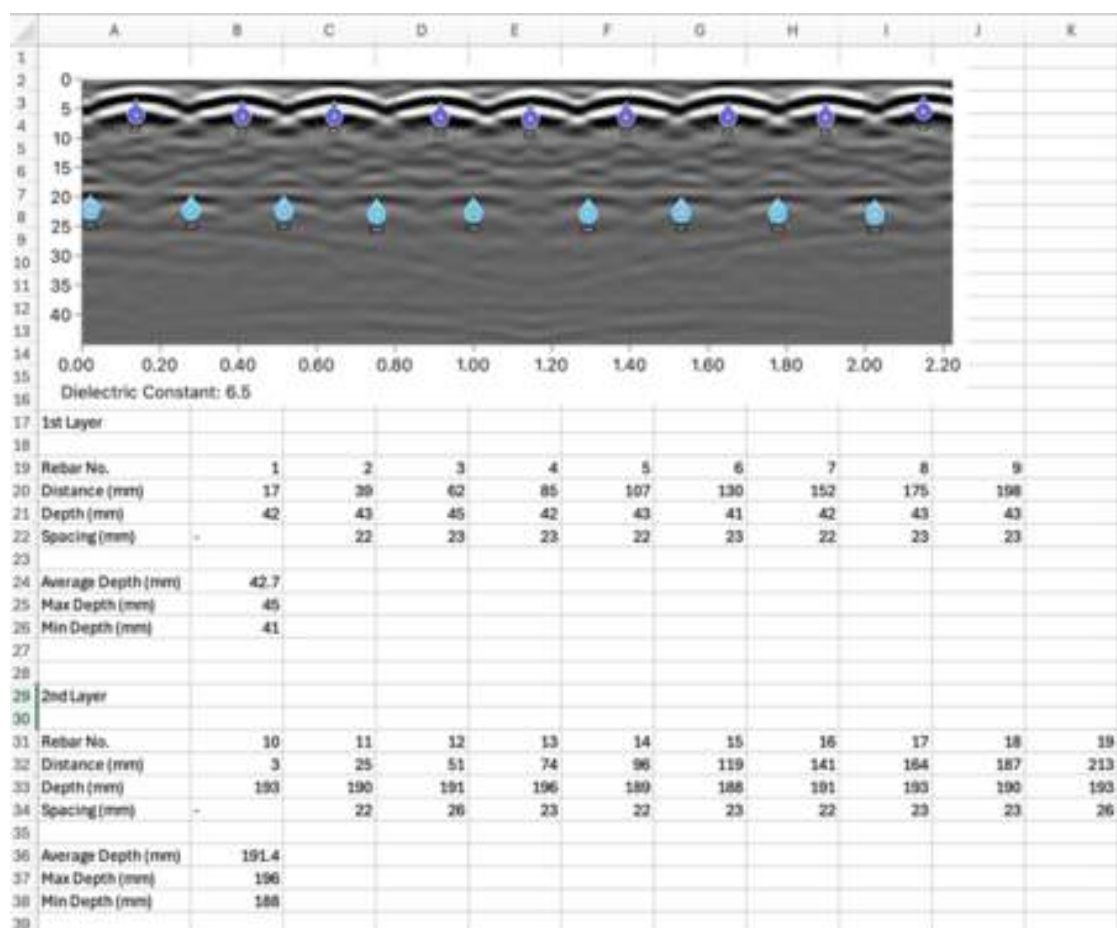


Révolutionnez vos projets d'inspection de barres d'armature grâce à l'étiquetage automatique sur le terrain, piloté par l'IA

La capacité de détection et de comptage rapide et précise permet de prendre des décisions sur place en toute confiance, ce qui réduit considérablement votre temps d'analyse global et vous donne :

- une précision et une objectivité accrues : l'application GP utilise des algorithmes avancés pour interpréter les signaux GPR et identifier chaque hyperbole. Cela permet d'économiser d'innombrables heures d'interprétation et de marquage manuels. Le tag AI est un assistant formidable et la majeure partie du travail est effectuée par l'IA. Il vous suffit d'effectuer une révision rapide en ajoutant ou en supprimant quelques balises mal placées.
- Analyse approfondie des données : l'IA reconnaît instantanément la plupart des hyperboles en se basant sur leur forme. Vous pouvez ensuite utiliser votre propre reconnaissance des formes et le contexte environnemental pour déterminer l'objet réfléchissant. Par exemple, cela pourrait vous permettre de visualiser facilement l'espacement, la distance, la profondeur et la concentration des barres d'armature pour l'analyse structurelle.
- Des rapports plus rapides : réduisez considérablement le temps nécessaire à l'élaboration de vos rapports grâce à plusieurs options rapides d'exportation de vos données en quelques clics, notamment Excel, DocX, SEG-Y, HTML, URL partageable et plusieurs autres options. L'option d'exportation Excel permet de séparer automatiquement les étiquettes dans des cellules et d'afficher des informations de base sur chacune d'entre elles, notamment la distance, la profondeur, l'espacement, etc.



Désormais, vous pouvez terminer vos projets plus rapidement et obtenir encore plus d'informations exploitables à partir de vos scans GPR Proceq.



La fonction AI Tag est disponible dès maintenant avec tous les Proceq GPR et la version 6.0 de l'application GP, sans frais supplémentaires pour les utilisateurs existants ou nouveaux ! [Mettez à jour votre application GP dès maintenant](#).

Vous n'avez pas encore de Proceq GPR ? [Demandez un devis dès maintenant](#) pour connaître les options qui s'offrent à vous.



[Terms Of Use](#)
[Website Data Privacy Policy](#)

Copyright © 2024 Screening Eagle Technologies. All rights reserved. The trademarks and logos displayed herein are registered and unregistered trademarks of Screening Eagle Technologies S.A. and/or its affiliates, in Switzerland and certain other countries.