



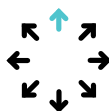
Marcatura Zehntner Retroflessione **ZRM 6006 RL-Qd**

Un retroriflettometro entry-level e facile da usare



Facilità d'uso

Dispositivo di base, ideale per misurare la visibilità notturna (RL) e diurna (Qd) della segnaletica stradale e la temperatura ambiente con la semplice pressione di un pulsante



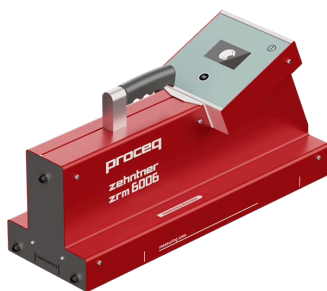
Versatilità

Misura ultraveloce della retroriflessione (RL e Qd) in circa 2 secondi per tutti i tipi di segnaletica stradale



Efficienza

Da utilizzare in condizioni di asciutto o bagnato, di giorno o di notte, su strada o in laboratorio.



Strumento

Specifiche tecniche

Display	Display LCD luminoso transflettivo con retroilluminazione a LED
Memoria	Nessuno
Modalità di misurazione	R _L asciutto (visibilità notturna) R _L bagnato (visibilità notturna) Qd (visibilità diurna) °C/°F (temperatura ambiente) rH % (umidità relativa)
Area di misurazione	(LxL): 52 mm x 218 mm (2,05" x 8,6")
Campo di misura	R _L : 0 - 4'000 mcd•m ⁻² •lx ⁻¹ Qd: 0 - 400 mcd •m ⁻² •lx ⁻¹
Precisione di misura	Ripetibilità ± 2%
Angolo di osservazione	EN 1436 e ASTM E2302: 2,29° ASTM E1710: 1,05°
Angolo di illuminazione	R _L : EN 1436: 1,24° R _L : ASTM E1710: 88,76° Qd: diffuso
Peso	6,4kg (14,1 libbre)
Temperatura di funzionamento	-10°C a +50°C (14°F a 122°F), senza condensa

Il retroriflettometro Zehntner ZRM 6006 può misurare sia la visibilità notturna (RL) che quella diurna (Qd) con il semplice tocco di un pulsante. Questo retroriflettometro economico si concentra sulle funzioni principali per mantenere lo Zehntner ZRM 6006 semplice.

Standards & Guidelines	Description
ASTM E1710-18	Metodo di prova standard per la misurazione di materiali per segnaletica stradale retroriflettente con geometria prescritta dal CEN utilizzando un retroriflettometro portatile
ASTM E2177	Metodo di prova standard per la misurazione del coefficiente di luminanza retroriflessa (RL) delle marcature sul marciapiede utilizzando il metodo della benna in una condizione di recupero...
ASTM E2302	
CIE 54.2	
EN 13197	
EN 1436	

SWISS  MADE



Presenti in +100 paesi, serviamo ispettori e ingegneri di tutto il mondo con la gamma più completa di soluzioni InspectionTech, che combinano un software intuitivo e sensori di produzione svizzera.
www.screeningeagle.com

Richiedi un preventivo



Traduzione automatica e generazione automatica (prevale la versione inglese):
02.12.2025

Copyright © 2023 Screening Eagle Technologies AG o sue affiliate. Tutti i diritti riservati.

