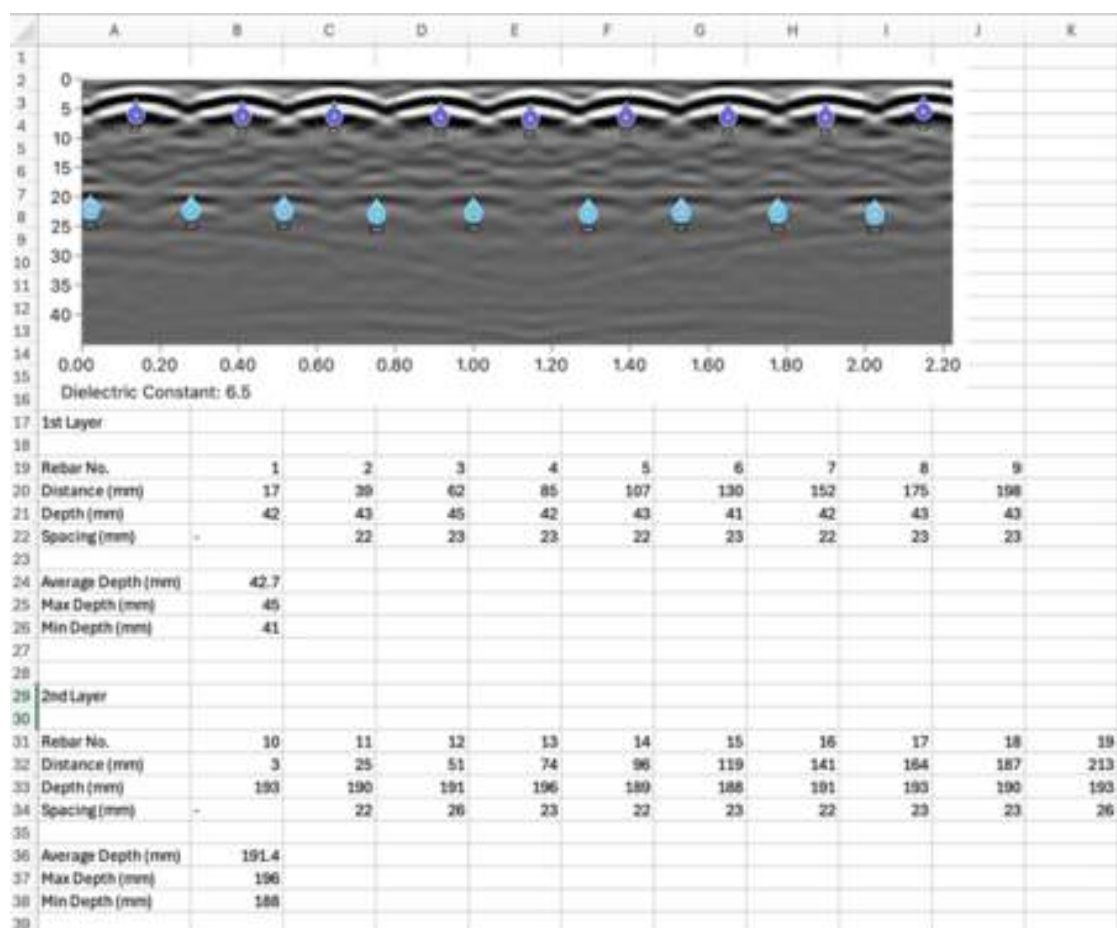


Rivoluzionate i vostri progetti di ispezione delle armature con l'etichettatura automatica AI sul campo

Il rilevamento rapido e preciso e la capacità di conteggio consentono di prendere decisioni in loco con fiducia, riducendo drasticamente il tempo complessivo di analisi e offrendo:

- **Maggiore accuratezza e obiettività:** l'applicazione GP utilizza algoritmi avanzati per interpretare i segnali GPR e identificare ogni iperbole. Ciò consente di risparmiare innumerevoli ore di interpretazione manuale e di etichettatura. L'AI tag è un assistente meraviglioso e la maggior parte del lavoro viene svolto dall'AI. È sufficiente eseguire una rapida revisione aggiungendo o eliminando alcuni tag errati che potrebbero verificarsi.
- **Analisi dei dati più approfondita:** l'intelligenza artificiale riconosce immediatamente la maggior parte delle iperboli in base alla forma. È quindi possibile utilizzare il proprio riconoscimento dei modelli e il contesto ambientale per determinare l'oggetto riflettente. Ad esempio, ciò potrebbe consentire di visualizzare facilmente la spaziatura, la distanza, la profondità e la concentrazione delle armature per l'analisi strutturale.
- **Rapporti più rapidi:** riducete drasticamente i tempi complessivi per la stesura dei rapporti grazie a diverse opzioni rapide per esportare i dati in pochi clic, tra cui Excel, DocX, SEG-Y, HTML, URL condivisibile e molte altre opzioni. L'opzione di esportazione in Excel separa automaticamente i tag in celle e visualizza le informazioni di base su ciascuno di essi, tra cui la distanza, la profondità, la spaziatura e altro ancora.



Ora potete completare i progetti più velocemente e ottenere ancora più informazioni utili dalle vostre scansioni GPR Proceq.



La funzione AI Tag è ora disponibile con tutti i GPR Proceq e con l'app GP versione 6.0 senza alcun costo aggiuntivo per gli utenti esistenti o nuovi! [Aggiornate ora la vostra app GP](#).

Non avete ancora un GPR Proceq? [Richiedete subito un preventivo](#) per vedere le vostre opzioni.



[Terms Of Use](#)
[Website Data Privacy Policy](#)

Copyright © 2024 Screening Eagle Technologies. All rights reserved. The trademarks and logos displayed herein are registered and unregistered trademarks of Screening Eagle Technologies S.A. and/or its affiliates, in Switzerland and certain other countries.